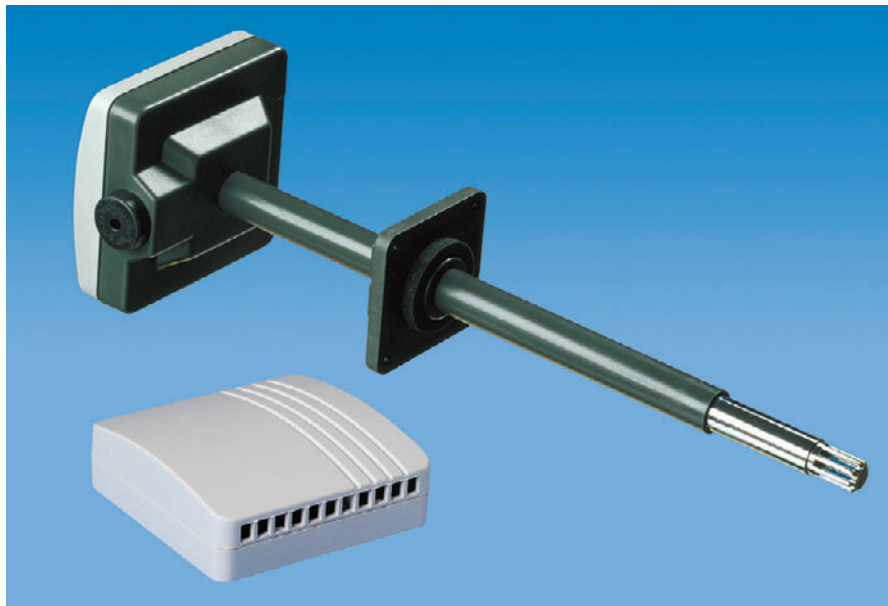


HMW40/50 und HMD40/50 Wand- und Kanalfühler für die Klimatechnik



Die Vaisala INTERCAP® Feuchte- und Temperatur-Messwertgeber der Serien HMD40/50 sowie HMW40/50 arbeiten nahezu wartungsfrei und sind daher bestens für HLK-Anwendungen geeignet.

Die Vaisala INTERCAP® Feuchte- und Temperatur-Messwertgeber der Serien HMD40/50 und HMW40/50 wurden entsprechend den Bedürfnissen und Standards moderner Gebäudeleitsysteme entwickelt. Sie vereinen Messgenauigkeit und ausgezeichnete Langzeitstabilität mit einfacher Installation und nahezu wartungsfreiem Betrieb. Die Geräte der Serie HMD40 / HMD50 sind zum direkten Einbau in Kanälen gedacht, während die Geräte der Serie HMW40 / HMW50 zur Raumluftmessung an einer Wand montiert werden können.

Sehr geringe Wartungskosten

Die Messwertgeber basieren auf dem Vaisala INTERCAP® Sensor, einem kalibrierfrei austauschbaren, kapazitiven Feuchtesensor. Mit dem Vaisala INTERCAP® erreichen die Messwertgeber inklusive Sensorwechsel eine Messgenauigkeit von ± 3 %rF. Das Sensorelement zeichnet sich durch hohe Langzeitstabilität und Beständigkeit gegenüber Staub und chemischen Einflüssen

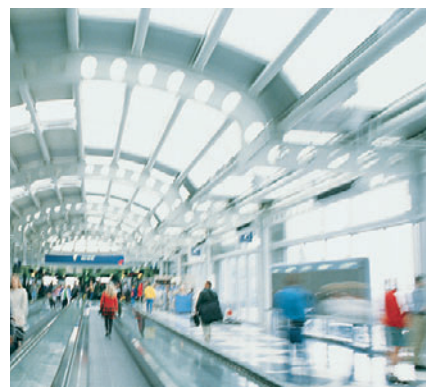
aus. Die Messwertgeber benötigen nach einem Sensorwechsel keine Nachkalibrierung. Ein erheblicher Teil der üblichen Wartungskosten und das Bereitstellen von Kalibriertechnik lassen sich auf diese Weise einsparen. Die Baureihe bietet ideale Lösungen für fast alle Klimatisierungsaufgaben in Arbeits-, Freizeit- und Lagerräumen.

Verschiedene Ausführungen

Alle Geräte der Serie 40/50 sind sowohl als reine Feuchtefühler (HMW/D40/50U) wie auch als Kombifühler für rel. Feuchte und Temperatur (HMW/D40/50Y) erhältlich. Die Messwertgeber sind sowohl in Zweileiter-Ausführung (4...20 mA) wie auch in Dreileiter-Ausführung mit wählbarem Spannungsausgang (0...1V / 10V) lieferbar. Die Baureihe in Dreileiter-Ausführung kann wahlweise mit Gleich- oder Wechselspannung betrieben werden.

Merkmale

- Besonders geeignet für Gebäudeleitsysteme
- Messbereich 10...90 %rF
- Messbereich -10...+60 °C für Kanalfühler
- Messbereich -5...+55 °C für Wandfühler
- 4...20 mA Zweileiterbetrieb (HMD/W40)
- Wählbarer Spannungsausgang mit Dreileiterbetrieb (HMD/W50)
- Exzellente Stabilität bei einfacher Installation und zuverlässigem Betrieb
- Keine Re-Kalibrierung erforderlich
- Leicht austauschbarer Vaisala INTERCAP® Sensor
- Kostengünstig



Feuchte- und Temperaturmessungen sind in modernen Gebäudemanagement- und Überwachungssystemen mittlerweile unverzichtbar.

Technische Daten

Messgrößen

Relative Feuchte

Messbereich für angegebene Genauigkeit	10...90 %rF
Genauigkeit bei +20 °C	≤ ±3 %rF
Langzeitstabilität (über 2 Jahre)	≤ ±2 %rF
Temperaturabhängigkeit (-10...+60 °C)	≤ ±1,5 %rF
Sensor	Vaisala INTERCAP®

Temperatur (nur Y-Versionen)

Messbereich	
HMD40/50	-10...+60 °C
HMW40/50	-5...+55 °C
Genauigkeit bei +25 °C	±0,3 °C
Temperaturabhängigkeit der Elektronik	±0,01 °C / °C
Sensor	Pt 1000 (IEC 751 Kl. B)

Ausgänge

Ausgangssignale für rel. Feuchte (entspr. 0...100 %rF)	
HMW/D40	4...20 mA (Zweileitertechnik)
HMW/D50	0...1 V, 0...10 V
Ausgangssignale für Temperatur	
HMW/D40	4...20 mA (Zweileitertechnik)
HMW50	0...1 V, 0...10 V
HMD50	0...10 V
HMD40Y, HMD50Y	entspr. -40...+60 °C
HMW40Y, HMW50Y	entspr. -5...+55 °C
Lastwiderstand HMD/W50	> 20 kΩ

Allgemeine Daten

Versorgungsspannungsbereiche		
HMW/D40		10...28 VDC
HMW/D50		
Ausgang	DC	AC
0... 1 V	12...35 V	12...24 V
0...10 V	15...35 V	15...24 V
Stromaufnahme		
HMW/D40		≥ 4mA
HMW/D50, typ.		6 mA
Betriebstemperaturbereich		
HMD40/50		-10...+60 °C
HMW40/50		-5...+55 °C
Lagertemperaturbereich		
HMD40/50		-40...+60 °C
Betriebsfeuchtebereich		
HMD40/50		0...100 %rF
HMW40/50		0...90 %rF
Gehäusematerial		
HMD40/50		IP 65
HMW40/50		≈ IP 20

Kabeldurchführung HMD40/50

Gummistopfen für Kabel mit Ø 7...10 mm

Sensorschutz Standard

Membranfilter

Optional

Kunststoffgitter

Elektr. Anschlüsse

Schraubklemmen 0,5...1,5 mm²

EMV

gem. EN61326-1:1997+Anh:1998+Anh2:2001

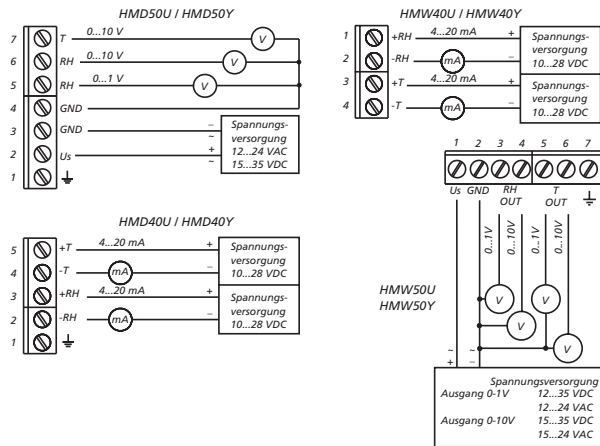
Optionen und Ersatzteile

Vaisala INTERCAP® Sensor	15778HM
Membranfilter	DRW010525
Kunststoffgitter	DRW010522

Anschlussbilder

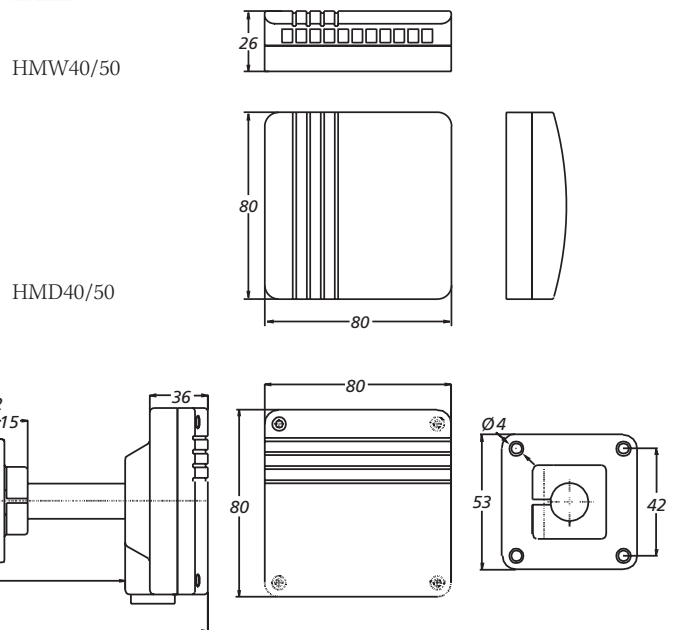
Serie HMD40 / HMD50

Serie HMW40 / HMW50



Abmessungen

in mm



INTERCAP® ist ein eingetragenes Warenzeichen von Vaisala.
 Änderungen der einzelnen Spezifikationen möglich.
 © Vaisala Oyj

